



TOHATSU

Feel the Wind™

LE NOUVEAU MOTEUR 4 TEMPS MFS6/8/9.9 AVEC INJECTION D'ESSENCE



LA PROCHAINE GENERATION DE 6/8/9.9CV

La prochaine génération des modèles MFS6CZ/8C/9.9CY a été conçue avec l'injection électronique pour la première fois dans la catégorie des 200 cm³.

Le modèle 2 cylindres 6/8/9.9CV est le moteur avec injection d'essence électronique (EFI) le plus léger du marché. En plus de la modernisation avec l'injection électronique, Tohatsu a appliqué plusieurs caractéristiques clés de la gamme de produits de l'entreprise. La combinaison des caractéristiques les plus populaires est sûre de fournir une expérience de navigation plus intéressante et plus excitante.



Le 6/8/9.9 CV le plus léger avec injection d'essence électronique

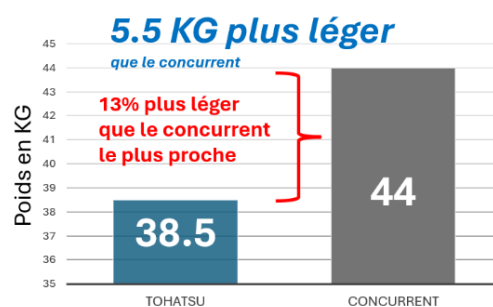
Le MFS6CZ/8C/9.9CY est le moteur avec injection d'essence plus léger du marché dans la gamme des moteurs 200cm³.

Avec ses 38.5 kg, il est plus léger que ses concurrents avec injection d'essence*.

Le système d'injection assure un démarrage régulier, un ralenti stable et une réduction de la consommation de carburant. En outre, le système d'injection élimine les inconvénients des modèles à carburateur, comme l'encrassement et la révision du carburateur à causes des problèmes liés à l'éthanol.

* Les données fournies sont collectées et calculées par le département d'ingénierie de Tohatsu.

Les données relatives aux spécifications des concurrents sont basées sur les informations contenues dans leurs sites Web/brochures en date de décembre 2023.



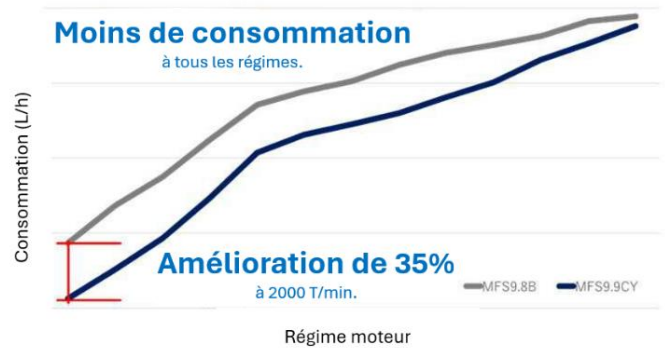


Réduction de la consommation de carburant

Le MFS6CZ/8C/9.9CY a permis d'améliorer la consommation de carburant par rapport au modèle traditionnel à carburateur sur toute la plage de régime et a réussi à réduire la consommation de carburant jusqu'à 35%.

Augmentation du couple moteur

Le MFS6CZ/8C/9.9CY a permis d'obtenir un couple supérieur à bas régime, ce qui se traduit par une meilleure accélération. Le nouveau modèle atteint une augmentation de couple de 20% supérieure par rapport au modèle précédent MFS6/8/9.9B.



Facilité d'utilisation

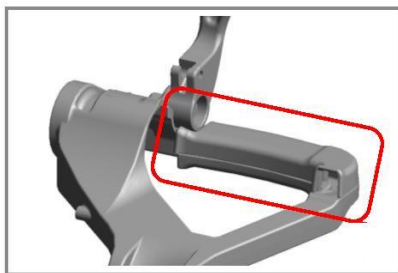
Le MFS6CZ/8C/9.9CY a été doté de nombreuses caractéristiques appréciables provenant de tous les autres moteurs hors-bord portables de la gamme Tohatsu.

- La poignée ergonomique de la barre franche comprend un levier de changement de vitesse avant, neutre et arrière, un interrupteur d'arrêt, le réglage de la friction de l'accélérateur et l'interrupteur d'inclinaison électrique en option pour faciliter l'accès et la maniabilité.
- Outre un aspect général plus net, la nouvelle poignée de transport présente une surface augmentée de 40 % et une forme lisse pour réduire la pression lors du transport à la main.
- Comme sur les autres modèles Tohatsu, l'orifice de rinçage a été déplacé vers la partie centrale.

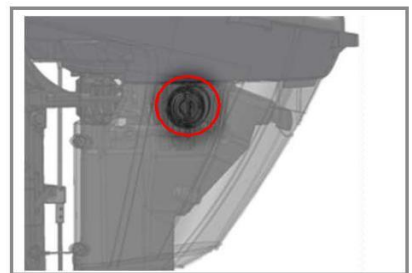
Le rinçage à l'eau douce est maintenant plus facile que jamais pour un meilleur entretien - aucun outil spécial n'est nécessaire.



Barre franche



Poignée de transport



Orifice de rinçage

Caractéristiques

Caractéristiques / Modèle	MFS6CZ	MFS8C	MFS9.9CY(W)
Type moteur	4-Temps 2-Cylindres SOHC-4V		
Puissance max. kW (PS)	4.4 (6)	5.9 (8)	7.3 (9.9)
Plage de travail (t/min)	5,000 – 6,000	5,300 – 6,200	
No. de cylindres	2		
Cylindrée	209 cm ³ (12.7 cu.in.)		
Alésage x course	55 x 44 mm (2.15 x 1.75 in.)		
Poids à sec**	S: 38.5 kg (85 lbs.) / L: 39.5 kg (87 lbs.)		
Longueur de pied	S: 433 mm (17.05 in.) / L: 560 mm (22.05 in.)		
Rapport d'engrenage	2.08 (27:13)		
Puissance d'alternateur	12V 84W 7A / @5,500 r/min	12V 84W 7A / @5,750 r/min	
Couleurs	Aqua Marine Blue		Aqua Marine Blue & Beluga White

** Les spécifications de poids sont basées sur la version la plus légère.



Check out our brand at
www.tohatsu.com and social medias

