



Die komplett neuen 4-Takter MFS75/90/100/115



Revolutionäres Design – Nur von Tohatsu



Wenn es um Außenbordmotoren geht, ist es die Leistung, die die Menschen zuerst betrachten. Wir haben uns gefragt: Wie können wir den besten Motor in den PS-Klassen 75/90/100/115 liefern? Die Motorleistung wird durch den Hubraum und die maximale Drehzahl bestimmt, daher war es unsere erste Aufgabe herauszufinden, was unsere Motoren auszeichnen soll.

Mit zunehmenden Hubraum steigt auch das Gewicht, was für einen Außenbordmotor niemals von Vorteil ist. Somit lag die größte Herausforderung in der Minimierung des Hubraums bei gleichzeitiger Maximierung der Leistung. Um diese Herausforderung zu bewältigen haben wir schnell erkannt, dass ein neues und noch nie da gewesenes Abgassystem die Lösung sein wird.

„Warum entwerfen wir nicht einen Auspuffkrümmer, der noch nie bei einem Außenbordmotor eingesetzt wurde?“

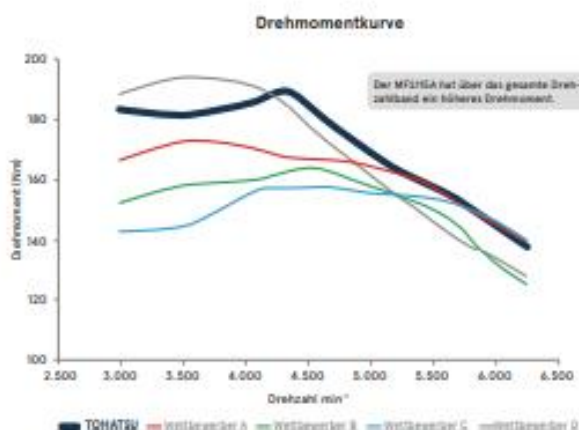
Um diese Frage zu beantworten, haben wir das konventionelle Auspuffsystem überdacht und neu erfunden. Das System nennen wir „4-2-1 Performance Tuned Exhaust“. Dieses neuartige Abgassystem bietet Dir das beste Drehmoment seiner Klasse, um starke Beschleunigungen und maximale Spitzengeschwindigkeiten zu liefern.



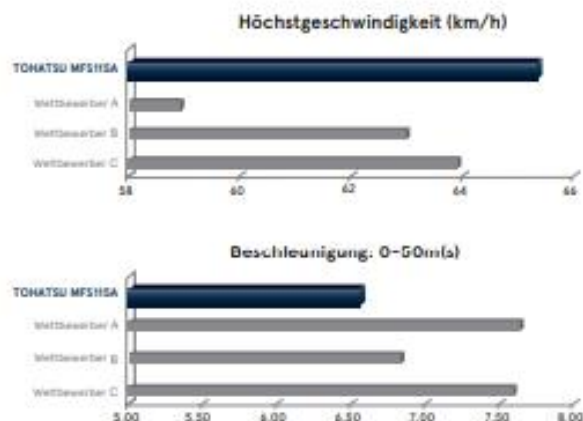
Die komplett neue TOHATSU Mittelklasse macht großen Spaß bei kleinem Gewicht

Großartiges Drehmoment | Atemberaubender Durchzug den Du nur bei Tohatsu erleben kannst

Der MFS75/90/100/115A hat das höchste Drehmoment, erreicht schneller die Enddrehzahl und hat somit die höchste Beschleunigung aller Mitbewerber. Warum? Weil wir einen geometrisch optimierten Abgaskrümmen "4-2-1 Performance Tuned Exhaust" entwickelt haben, um den Drehmoment und die Leistung zu maximieren. Dieses einzigartige Design ist eine Branchenneuheit und nur bei Tohatsu-Außenbordern zu finden. Sie treiben Boote an, die leistungsfähiger und effizienter sind als alle anderen.



**Die Daten basieren auf den gemessenen Werten die dieTohatsu Entwicklungsabteilung ermittelt hat (bezogen auf die Leistungsklasse der 115 PS Motoren)

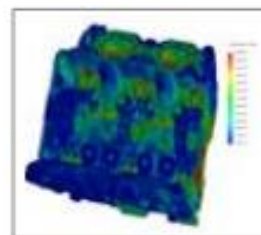
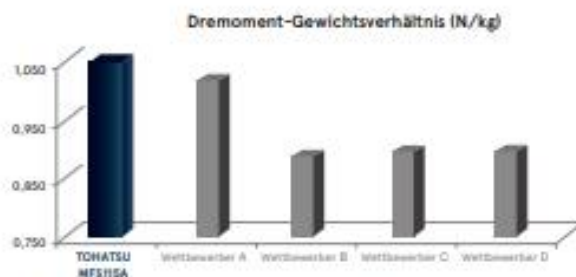


**Die Daten basieren auf den gemessenen Werten die dieTohatsu Entwicklungsabteilung ermittelt hat (bezogen auf die Leistungsklasse der 115 PS Motoren)



Höhere Lebensdauer & Geringeres Gewicht | Das beste Drehmoment-Gewichtsverhältnis für bessere Bootserlebnisse

Langlebigkeit ist etwas, das selbstverständlich sein sollte und einer der wichtigsten Merkmale eines Außenbordmotors. Es wurden diverse 3D-CAD Analysen durchgeführt, um die Langlebigkeit jedes einzelnen Bauteils zu optimieren. Mit fast 100 getesteten Motoren, mehr als 30.000 Betriebsstunden und unzähligen Feldtests, die überall auf der Welt unter den verschiedensten Bedingungen durchgeführt wurden, können wir Ihnen höchste Qualität und Langlebigkeit für Außenbordmotoren garantieren. Hervorzuheben ist auch, dass wir das beste Verhältnis von Drehmoment zu Gewicht erreicht haben. Unsere umfassenden Analysen, die an jeder einzelnen Komponente durchgeführt wurde, ermöglichte es uns, das Klassenbeste Drehmoment-/Gewichtsverhältnis zu erreichen.



****Die Daten basieren auf den gemessenen Werten die die Tohatsu Entwicklungsabteilung ermittelt hat (bezogen auf die Leistungsklasse der 15 PS Motoren)**

4-2-1 Performance Tuned Exhaust



Ein Video findest Du hier:

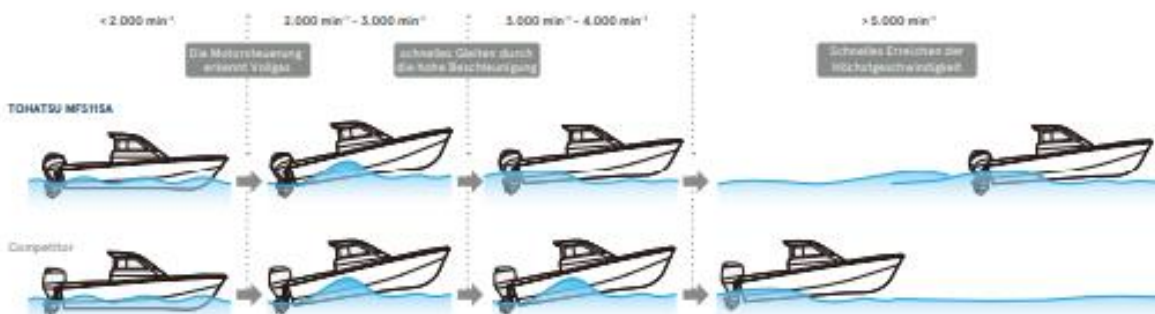


- ▶ Die Länge des Auslasskanals für jeden Zylinder ist gleich lang und ermöglicht somit die beste Leistung über den gesamten Drehzahlbereich.
- ▶ Die Auspuffgase von Zylindern #1 und #4 werden zusammengeführt, wie auch die von Zylindern #2 und #3.
- ▶ Diese zwei Kanäle vereinigen sich und erzeugen zusätzlichen Sog, welcher die Abgasströmung aus dem Motor begünstigt.
- ▶ Das Design eliminiert die typischen Störungen des Abgases im Vergleich zu einem regulären 4 zu 1 Abgaskrümmer.
- ▶ Die MFS75/90/100/115 von Tohatsu sind die ersten Außenbordmotoren, die dieses Design im Wassersport verwenden.

Leichtes Handling | Ein neuer Standard für einfaches Fahren durch Simpliq™ Technology.

Die sehr spontane Gasannahme, die hohe Endgeschwindigkeit und die einfache Motorbedienung sind der Schlüssel zu einem besseren und unvergesslichen Bootserlebnis. Mit unserer Simpliq™ Technologie – also einfache Bedienung und überragende Qualität – erreichen unsere neuen MFS75/90/100/115 all dies auf einfachste und minimalste Weise.

Simpliq™
Technology



Technische Daten

Technische Daten / Model	MFS75A	MFS90A	MFS100A	MFS115A (W)
Motor Typ	4-Zylinder 4-Takt SOHC-16V			
Maximale Leistung kW (PS)	55,2 (75)	66,2 (90)	73,6 (100)	84,6 (115)
Drehzahl (min ⁻¹)	5.000 - 6.000			
Anzahl Zylinder	4			
Hubraum	1.995 cm ³			
Bohrung x Hub	84 x 90 mm			
Trockengewicht	L: 178 kg / UL: 182,5 kg			
Schaftlänge	L: 517 mm / UL: 644 mm			
Getriebeübersetzung	2,08 (25:12)			
Lichtmaschinenleistung	12V - 41A / 6.000 min ⁻¹			

Auswahl der Zusatzausstattung



TOCS 4,3 Zoll (10,9cm) LCD Display

Das 4,3-Zoll-LCD-Display TOCS (Tohatsu Onboard Communication System) wird an den CAN-Bus angeschlossen und kommuniziert direkt mit der Motorsteuerung. Motordaten, Fehlercodes und Alarmer werden auf dem LCD-Display angezeigt. Das TOCS passt in ein standardmäßigen 85 mm (3 3/8") Ausschnitt, was diese Anzeige zum perfekten Ersatz für Ihren aktuellen Drehzahlmesser macht.

Optionen für die Anzeige:

- Motordrehzahl
- Motor Betriebstemperatur
- Batteriespannung
- Kraftstoffverbrauch
- Motor-Betriebsstunden
- Anzeige der Füllstände in mehreren Tanks
- Verschiedene Warnungen
- Selbstdiagnosesystem
- Kurs/Geschwindigkeit über Grund (optionales GPS-Gerät erforderlich)
- Tilt/Trim-Messgerät (optionale elektrische Leitung erforderlich)



Multifunktionale Pinne

Die multifunktionale Pinne verfügt über einen ergonomisch geformten Schalthebel für einfaches und bequemes Schalten sowie einen längeren Griff mit integriertem Trimmerschalter für leichtere Manövrierbarkeit.

Alle Bedienelemente an der multifunktionalen Pinne sind bequem am Griff angeordnet, leicht zugänglich und bedienbar. Genauer gesagt ist die Gangschaltung, der Gashebel, der Trimmerschalter, die Sicherheitsleine, die Warnlampen und der elektrische Startschlüsselschalter in dem Pinnengriff integriert.



alle Neuigkeiten und Informationen:
Instagram: tohatsu_deutschland oder
im Web: www.tohatsu.de
www.tohatsu.com